

Ferienhaus Waldblick

Bungalow

Fuhlendorf



Beschreibung

Kleines spartanisches Ferienhaus in Flachbauweise mit angebauten Bauwagen am Waldrand.

Voll ausgestattete Küche und Bad mit Dusche und Waschmaschine schließen an das geräumige Wohnzimmer an. Im Wohnzimmer befindet sich ein Bullerjahn-Holzofen. Über eine kleine Holzterrasse geht es zu den 2 Schlafräumen. Kleines Schlafzimmer mit Etagenbett für Kinder bis zu 12 Jahren geeignet.

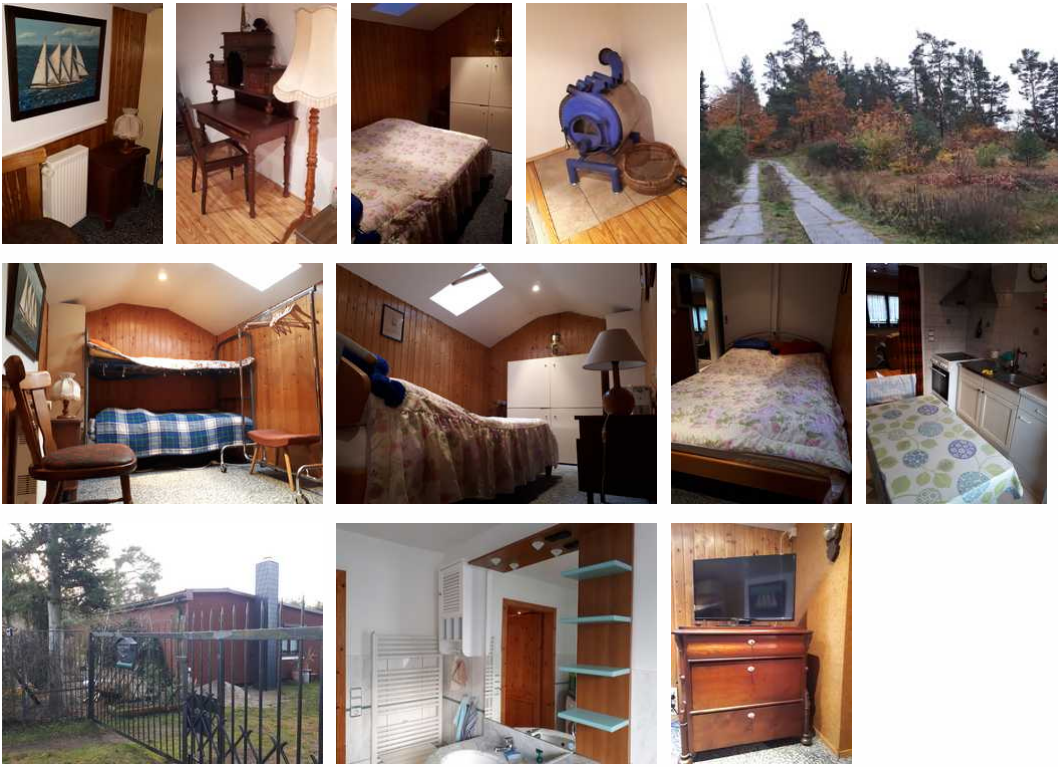
Ausgestattet ist das Ferienhaus mit Fernseher (Satellitempfang) im Wohnzimmer.

Ein Wintergarten und Sitz/Grillecke vervollständigen das Angebot.

Bettwäsche und Handtücher im Zimmerpreis enthalten.

Letzte Renovierung: 2019

Ferienhaus Waldblick



Ausstattung Zimmer

Größe: 65 qm

Belegung max.: 4

Anzahl Schlafzimmer: 2

Nichtraucher: ja

Waschmaschine: ja

Terrasse: ja

Hinweise zu Haustieren

nein

Allgemein: Doppelbett, Etagenbett, Fahrradraum abschließbar, familienfreundlich, Heizung, Kamin, Nichtraucher, Nichtraucherhaus, radfreundlich, separates Grundstück, Teppichboden, Terrasse, wanderfreundlich, Wintergarten

Außenanlage: Fahrradunterstellmöglichkeit, Parkplatz, Sitzecke im Garten, umzäuntes Grundstück

Essen & Trinken: Grillmöglichkeit

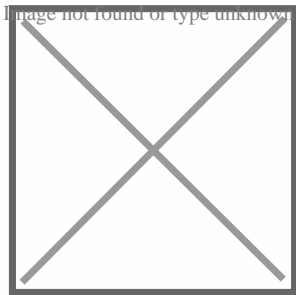
Küche: Backofen, Gefriermöglichkeit, Kühlschrank, Mikrowelle, separate Küche

Sanitär: Dusche/WC

Service: Bettwäsche, Handtücher, Tiere nicht erlaubt, Waschmaschine

Allgemeine Lageinformationen

Fuhlendorf-ein ehemals kleines Fischerdorf ist in den letzten Jahren in der Gunst der Touristen enorm gestiegen. Gelegen an der "Südlichen Boddenküste" findet der Tourist viele Freizeitmöglichkeiten, Fahrrad fahren, Segeln, Angeln oder Surfen - vieles ist möglich. Kulturell sind in der "Südlichen Boddenküste" viele kleine und große Events zu erleben. Da locken in Barth die Segel-und Hafentage oder auch die Kammermusiktage. Zur Tradition ist die alljährlich am ersten Septemberwochenende in Bodstedt, einem kleinen Nachbarort, stattfindende "Zeesenbootregatta" geworden. Der Gast kann die Möglichkeit nutzen einmal mit einem Zeesenboot in See stechen.



Entfernungen

Arzt: 8 km

Autobahn: 40 km

Badestelle/Gewässer: 1.2 km

Bäcker: 6 km

Bahnhof: 10 km

Geldautomaten/Bank: 7 km

Flughafen: 40 km

Krankenhaus/Klinik: 23 km

Radweg: 300 m

Restaurant: 750 m

Schwimm-/Spaßbad: 25 km

Strand: 15 km

Supermarkt: 7 km

Therme: 25 km

Wanderweg: 300 m