

# Ferienwohnungen in der Vinetastadt Barth

Ferienwohnung

Barth



## Beschreibung

---

Zur Ferienwohnung gehört ein separater Parkplatz auf geschlossenem Grundstück sowie eine mit viel Grün angelegte Sitzzecke zum Grillen und verweilen. Zum Zentrum sind es 5 Minuten Fußweg und bis zur Ostsee 10 km, die auch bequem mit dem Rad oder dem Schiff zu erreichen ist.

---

Letzte Renovierung: 2016

---

## Fliederwohnung

---



Im Wohnzimmer befindet sich ein Doppelbett für zwei Personen und ein Kamin. Zusätzlich gibt es einen abgeschlossenen Schlafraum mit zwei Einzelbetten. Die Eßzecke grenzt an das Wohnzimmer. Neben der separaten Küchenzeile befindet sich eine abgeschlossene Dusche mit WC.

## Ausstattung Zimmer

---

Größe: 45 qm

Belegung max.: 4 qm

Anzahl Schlafzimmer: 1 Schlafzimmer

Tiere willkommen: ja

Terrasse: ja

Kamin: ja

### Hinweise zu Haustieren

Haustier pro Tag 5,00€

**Allgemein:** Doppelbett, Einzelbett, Heizung, Kamin, Terrasse

**Außenanlage:** Parkplatz

**Essen & Trinken:** Grillmöglichkeit

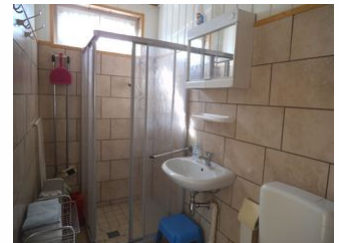
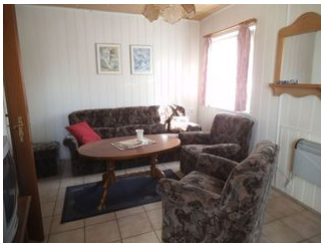
**Küche:** Küche (Pantry/Mini), Kühlschrank, Mikrowelle

**Sanitär:** Dusche/WC

**Service:** Bettwäsche, Tiere willkommen

**Technik:** CD-Player, TV - Flachbild

## Tannenwohnung



Die Ferienwohnung verfügt über 2 Schlafzimmer, ein Wohnzimmer, eine Küchenzeile, Dusche und WC. In den Schlafzimmern befinden sich ein Doppelbett, im zweiten Einzelbetten.

## Ausstattung Zimmer

Größe: 45 qm  
Belegung max.: 4 qm  
Anzahl Schlafzimmer: 2 Schlafzimmer  
Tiere willkommen: ja  
Terrasse: ja

### Hinweise zu Haustieren

Haustier pro Tag 5,00€

**Allgemein:** Doppelbett, Einzelbett, Heizung, Terrasse

**Außenanlage:** Parkplatz

**Essen & Trinken:** Grillmöglichkeit

**Küche:** Gefriermöglichkeit, Küche (Pantry/Mini), Kühlschrank, Mikrowelle

**Sanitär:** Dusche/WC

**Service:** Bettwäsche, Tiere willkommen

**Technik:** CD-Player, TV - Flachbild

### So haben Gäste nach ihrem Aufenthalt bewertet

5 von max. 6 Punkten bei 7 Bewertungen insgesamt

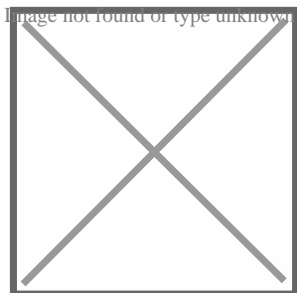
Punkte	1	2	3	4	5	6
Ausstattung Zimmer/Fewo	●	●	●	●	●	
Sauberkeit	●	●	●	●	●	
Service & Freundlichkeit	●	●	●	●	●	●
Lage der Unterkunft (wie beschrieben)	●	●	●	●	●	●
Beschreibung entsprach der Unterkunft	●	●	●	●	●	
Preis-Leistung	●	●	●	●	●	
Empfehlenswert	●	●	●	●	●	●

### Allgemeine Lageinformationen

Naturbelassene Landschaft, sauberes Wasser und klare Luft ziehen Besucher Jahr für Jahr an die "Südliche Boddenküste". Die Stadt Barth finden Sie am südlichen Ufer der durch die Halbinsel Fischland-Darß-Zingst von der Ostsee getrennten Boddenkette. Die Umgebung von Barth lädt zu allen Arten des Wassersports ein und läßt sich ideal mit dem Rad erkunden.

Vielfältige Veranstaltungen locken Besucher an. Tonnenabschlagen, Kinderfest, Segel- und Hafentage, Theateraufführungen oder Orgelkonzerte in der St. Marienkirche, für jeden Geschmack ist etwas dabei. Genießen Sie den Sonnenuntergang am Barther Hafen, besuchen Sie das Theater, das Vineta-Museum oder das Bibelzentrum. Sie finden ein breites Spektrum an Kunst und Kultur. Vom Turm der St. Marienkirche bietet sich ein herrlicher Blick in die Region. Fahrgastschiffe bringen Sie nach Zingst und auf die Insel Hiddensee.

Vor Ort ist eine ortsübliche Kurabgabe zu zahlen.



## Entfernungen

Arzt: 1 km

Autobahn: 35 km

Bahnhof: 500 m

Geldautomaten/Bank: 1 km

Krankenhaus/Klinik: 25 km

Restaurant: 1 km

Schwimm-/Spaßbad: 25 km

Strand: 10 km

Supermarkt: 5 km

Tourist-Information: 1 km

Zentrum: 1 km

Objekt ID: 17662