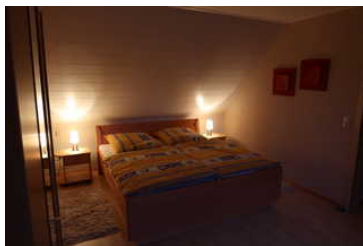
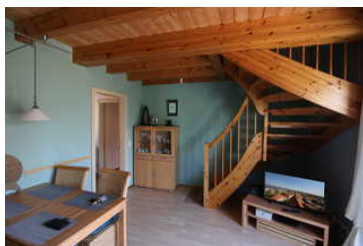


Ferienhaus "Boddenblick"

Ferienhaus

Barth



Beschreibung

In unmittelbare Nähe des neu modernisierten Bürgerhauses von Barth, unweit vom geschichtsträchtigen Papenhof und der St. Marien Kirche, nur wenige Meter bis zum Hafen und Bodden, befindet sich das in 2005 in der Gartenstraße neu erbaute Ferienhaus „Boddenblick“. In 2020 teilweise renoviert bietet das Haus einen guten Wohnstandard für einen Urlaub an der schönen Bodden- und Ostseeküste.

Verweilen Sie nach den Aktivitäten des Tages auf der großen Terrasse, von der aus das schöne Wohn- und Esszimmer direkt zu erreichen ist. In der kleinen Küche finden sie alles, was man für die Zubereitung von Speisen benötigt – Kühlschrank, Ceranfeld (4 Platten), Grill-Mikrowelle, Toaster, Wasserkocher, Kaffeemaschine und eine Küchenmaschine. Im Erdgeschoss befinden sich noch ein kleiner Flur, ein Gäste-WC und der Hauswirtschaftsraum mit Fahrrädern. Gern können Sie auch ein eigenes Fahrrad dort sicher unterstellen.

Über die Treppe gelangen sie in das ausgebaute Dachgeschoss. Dort ist ein großes Schlafzimmer mit Doppelbett, ein weiteres Schlafzimmer mit 2 einzelnen Betten und das Badezimmer mit Dusche, Fön und WC zu finden.

Das Haus verfügt zudem über einen Fernseher, einen DVD-Player, ein CD-Radio und auf Wunsch auch einen kostenlosen WLAN-Zugang. Auf dem Grundstück befindet sich außerdem noch der Stellplatz für ihren PKW (Zufahrt von der Hafenstraße). Es besteht die Möglichkeit über die Hausbetreuung vor Ort ein Wäschepaket kostengünstig zu buchen.

Ferienhaus "Boddenblick"



Bettwäsche und Handtücher sind mitzubringen, (Bettwäsche pro Person 5,-€ Leihgebühr-auf vorheriger Anfrage)

Ausstattung Zimmer

Größe: 62 qm

Belegung max.: 4

Anzahl Schlafzimmer: 2

WLAN: ja

Nichtraucher: ja

Terrasse: ja

Hinweise zu Haustieren

nein

Allgemein: Doppelbett, Einzelbett, Heizung, Hochstuhl, Nichtraucher, Nichtraucherhaus, Terrasse

Außenanlage: Parkplatz

Küche: Küche (Pantry/Mini), Kühlschrank, Mikrowelle

Sanitär: Dusche, Dusche/WC, Gäste-WC, Haartrockner

Technik: DVD-Player, WLAN, TV - Flachbild

So haben Gäste nach ihrem Aufenthalt bewertet

5 von max. 6 Punkten bei 2 Bewertungen insgesamt

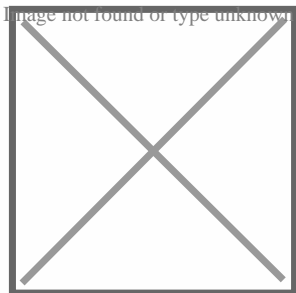
Punkte	1	2	3	4	5	6
Ausstattung Zimmer/Fewo	●	●	●	●	●	●

Punkte	1	2	3	4	5	6
Sauberkeit	●	●	●	●	●	●
Service & Freundlichkeit	●	●	●	●	●	●
Lage der Unterkunft (wie beschrieben)	●	●	●	●	●	
Beschreibung entsprach der Unterkunft	●	●	●	●	●	●
Preis-Leistung	●	●	●	●	●	●
Empfehlenswert	●	●	●	●	●	●

Allgemeine Lageinformationen

Naturliebende Landschaft, sauberes Wasser und klare Luft ziehen Besucher Jahr für Jahr an die "Südliche Boddenküste". Die Stadt Barth finden Sie am südlichen Ufer der durch die Halbinsel Fischland-Darß-Zingst von der Ostsee getrennten Boddenkette. Die Umgebung von Barth lädt zu allen Arten des Wassersports ein und lässt sich ideal mit dem Rad erkunden. Genießen Sie den Sonnenuntergang am Barther Hafen, besuchen Sie das Theater, das Vineta-Museum oder das Bibelzentrum. Sie finden ein breites Spektrum an Kunst und Kultur. Vom Turm der St. Marienkirche bietet sich ein herrlicher Blick in die Region.

Vor Ort ist eine ortsübliche Kurabgabe zu zahlen.



Entfernungen

Arzt: 300 m	Badestelle/Gewässer: 3 km	Bäcker: 300 m	Bahnhof: 1.5 km
Bushaltestelle: 100 m	Radweg: 300 m	Restaurant: 300 m	Strand: 12 km
Supermarkt: 1 km	Therme: 30 km	Tourist-Information: 500 m	Wanderweg: 500 m
Zentrum: 400 m			

Objekt ID: 17817