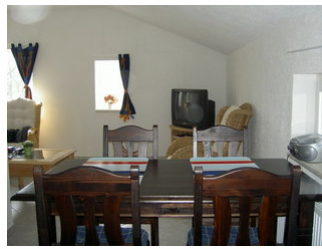


Ferienwohnung im Alten Schweden

Ferienwohnung

Fuhlendorf



Beschreibung

Exklusives Ferienhaus mit Ferienwohnung in der oberen Etage in landschaftlich schöner Lage. Grundstück mit Boddenblick, Garten mit Gartenhäuschen, Grillecke und Liegewiese.

Ferienwohnung im Alten Schweden



Ferienwohnung befindet sich in der 1. Etage

1 Schlafzimmer mit Doppelbett, 1 Schlafzimmer mit 1 Einzelbett und 1 Tandembett ,

Toaster, Mikrowelle, Kühl-Gefrierkombination

keine Leihbettwäsche oder Handtücher!

Ausstattung Zimmer

Größe: 60 qm

Belegung max.: 5

Anzahl Schlafzimmer: 2

Nichtraucher: ja

Spülmaschine: ja

Backofen: ja

Hinweise zu Haustieren

Haustiere nicht erlaubt

Allgemein: Doppelbett, Einzelbett, familienfreundlich, Heizung, Insektenschutz/Gaze, Nichtraucher, radfreundlich, wanderfreundlich

Außenanlage: Fahrradunterstellmöglichkeit, Parkplatz, Sitzecke im Garten

Essen & Trinken: Grillmöglichkeit

Küche: Backofen, Küche (offen), Mikrowelle, Spülmaschine

Sanitär: Dusche/WC

Service: Tiere nicht erlaubt

Technik: CD-Player, Kabel/Sat, TV - Flachbild, Wecker

Allgemeine Lageinformationen

Zwischen Wasser und Wald sowie abseits vom Trubel der Seebäder liegt Fuhlendorf.

Eine Gemeinde an der südlichen Boddenküste unmittelbar gelegen am Nationalpark Vorpommersche Boddenlandschaft zwischen Ribnitz-Damgarten und Barth, im Landkreis Nordvorpommern. Ihren Namen verdankt die Landschaft einer Kette flacher Wasserflächen, den Bodden. Zusammen verfügen die Darß-Zingster Boddengewässer über eine 135 Kilometer lange Boddenküste mit Buchten, Haken und Halbinseln. Die Geschichte der Gegend reicht ins 12. Jahrhundert zurück.

Fuhlendorf ist Kurtaxe frei!



Entfernungen

Arzt: 10 km

Badestelle/Gewässer: 1 km

Bahnhof: 10 km

Geldautomaten/Bank: 10 km

Krankenhaus/Klinik: 25 km

Restaurant: 1 km

Schwimm-/Spaßbad: 25 km

Strand: 12 km

Tourist-Information: 10 km

Wanderweg: 500 m

Zentrum: 10 km

Objekt ID: 22711