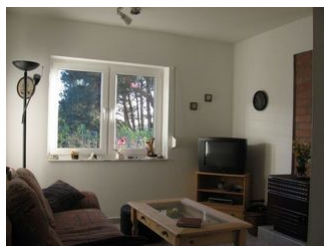


Ferienhaus Boddenkieker

Ferienhaus

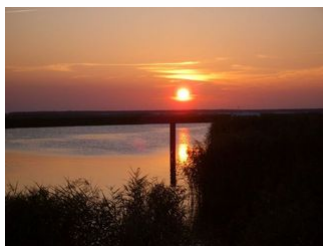
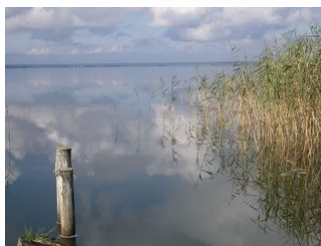
Fuhlendorf



Beschreibung

Einzel stehendes Ferienhaus in landschaftlich sehr schöner Lage, großes Grundstück mit Liegewiese.

Ferienhaus Boddenkieker



1 Schlafzimmer mit Doppelbett, 2 Aufbettungen im Wohnzimmer auf der Schlafcouch,
Toaster, Kühl-Gefrierkombination

Keine Leihbettwäsche oder Handtücher !

Ausstattung Zimmer

Größe: 45 qm
Belegung max.: 4
Anzahl Schlafzimmer: 1
Spülmaschine: ja
Backofen: ja

Hinweise zu Haustieren

nein

Allgemein: Doppelbett, Fahrradraum abschließbar, familienfreundlich, Heizung, Insektenschutz/Gaze, radfreundlich, wanderfreundlich

Außenanlage: Fahrradunterstellmöglichkeit, Parkplatz, Sitzecke im Garten

Essen & Trinken: Grillmöglichkeit

Küche: Backofen, separate Küche, Spülmaschine

Sanitär: Dusche/WC

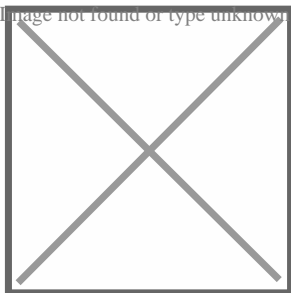
Service: Tiere nicht erlaubt

Technik: CD-Player, Kabel/Sat, TV - Flachbild

Allgemeine Lageinformationen

Zwischen Wasser und Wald sowie abseits vom Trubel der Seebäder liegt Fuhlendorf.

Eine Gemeinde an der südlichen Boddenküste unmittelbar gelegen am Nationalpark Vorpommersche Boddenlandschaft zwischen Ribnitz-Damgarten und Barth, im Landkreis Nordvorpommern. Ihren Namen verdankt die Landschaft einer Kette flacher Wasserflächen, den Bodden. Zusammen verfügen die Darß-Zingster Boddengewässer über eine 135 Kilometer lange Boddenküste mit Buchten, Haken und Halbinseln. Die Geschichte der Gegend reicht ins 12. Jahrhundert zurück.



Entfernungen

Arzt: 10 km

Autobahn: 35 km

Badestelle/Gewässer: 2 km

Bahnhof: 10 km

Geldautomaten/Bank: 10 km

Krankenhaus/Klinik: 25 km

Radweg: 500 m

Restaurant: 2 km

Schwimm-/Spaßbad: 25 km

Strand: 13 km

Supermarkt: 10 km

Wanderweg: 500 m

Zentrum: 13 km

Objekt ID: 22714