

Ferienhaus am Fangelturn

Ferienwohnung - Ferienhaus

Barth

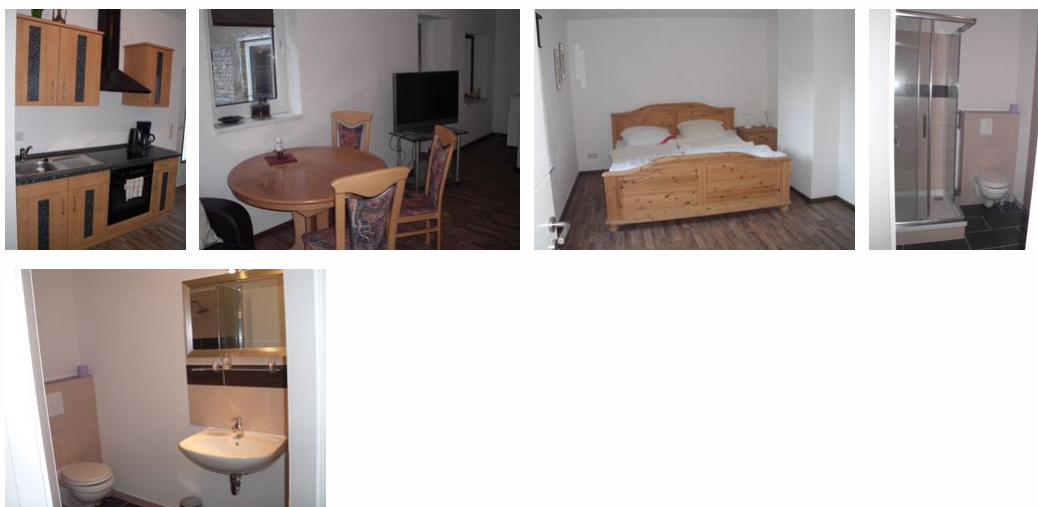


Beschreibung

Das Ferienhaus befindet sich in zentraler Lage,.
Im Ferienhaus befinden sich 3 sep. Wohneinheiten die insgesamt für 8 Personen Platz bieten.
WLAN vorhanden.

Letzte Renovierung: 2012

Ferienwohnung am Fangelturn "blau" EG



Die Ferienwohnung ist mit hochwertigem Mobilar ausgestattet. Im Schlafzimmer befindet sich ein Doppelbett, ein Kleiderschrank. im Wohnbereich befindet sich die Küchenzeile mit Kühlschrank, Backofen, Gefriermöglichkeit, Kaffeemaschine, Toaster. Die Wohnung ist mit Laminat ausgelegt.

Ausstattung Zimmer

Größe: 42 qm

Belegung max.: 2 qm

Anzahl Schlafzimmer: 1 Schlafzimmer

WLAN: ja

Backofen: ja

Hinweise zu Haustieren

nein

Allgemein: Doppelbett, familienfreundlich, Heizung, Nichtraucherhaus, radfreundlich, wanderfreundlich

Außenanlage: Fahrradunterstellmöglichkeit

Essen & Trinken: Grillmöglichkeit

Küche: Backofen, Gefriermöglichkeit, Küche (offen), Kühlschrank

Sanitär: Dusche/WC

Service: Bettwäsche, Tiere nicht erlaubt

Technik: WLAN, TV - Flachbild

Ferienwohnung am Fangelturm "grün" OG



Die Ferienwohnung für 2 Personen befindet sich im Obergeschoss.

Ausstattung: ein Schlafraum mit Doppelbett, offene Küche im Wohnbereich und Badezimmer mit Dusche.

Ausstattung Zimmer

Größe: 40 qm

Belegung max.: 2 qm

Anzahl Schlafzimmer: 1 Schlafzimmer

WLAN: ja

Nichtraucher: ja

Terrasse: ja

Hinweise zu Haustieren

nein

Allgemein: Doppelbett, familienfreundlich, Nichtraucher, Nichtraucherhaus, radfreundlich, Terrasse, wanderfreundlich

Außenanlage: Fahrradunterstellmöglichkeit

Essen & Trinken: Grillmöglichkeit

Küche: Gefriermöglichkeit, Küche (offen), Kühlschrank

Service: Tiere nicht erlaubt

Technik: CD-Player, WLAN, TV - Flachbild

Ferienwohnungen am Fangelurm "gelb"



Die Ferienwohnung verfügt über ein Schlafzimmer mit Doppelbett, einem Schlafboden mit zwei Betten für Kinder ab 6 Jahre der über eine stabile Treppe zu erreichen ist, einer offenen Küche mit Wohnbereich sowie Dusche/WC. Bettwäsche ist vorhanden. Eine Leseecke mit Sessel steht zur Verfügung. Die Möblierung wurde mit hochwertigem Inventar vorgenommen.

Ausstattung Zimmer

Größe: 65 qm

Belegung max.: 4 qm

Anzahl Schlafzimmer: 1 Schlafzimmer

WLAN: ja

TV: ja

Nichtraucher: ja

Hinweise zu Haustieren

nein

Allgemein: Doppelbett, familienfreundlich, getrennt stehende Betten, Heizung, Nichtraucher, Nichtraucherhaus, radfreundlich, Terrasse, wanderfreundlich

Außenanlage: Fahrradunterstellmöglichkeit

Essen & Trinken: Grillmöglichkeit

Küche: Backofen, Gefriermöglichkeit, Küche (offen), Kühlschrank, Mikrowelle, Spülmaschine

Sanitär: Dusche/WC

Service: Bettwäsche, Tiere nicht erlaubt

Technik: CD-Player, WLAN, TV

So haben Gäste nach ihrem Aufenthalt bewertet

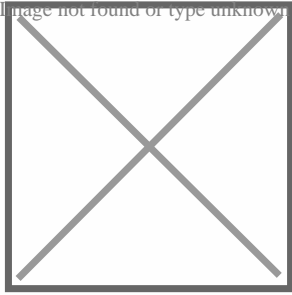
5 von max. 6 Punkten bei 4 Bewertungen insgesamt

Punkte	1	2	3	4	5	6
Ausstattung Zimmer/Fewo	●	●	●	●	●	
Sauberkeit	●	●	●	●	●	●
Service & Freundlichkeit	●	●	●	●	●	●
Lage der Unterkunft (wie beschrieben)	●	●	●	●	●	●
Beschreibung entsprach der Unterkunft	●	●	●	●	●	
Preis-Leistung	●	●	●	●	●	
Empfehlenswert	●	●	●	●	●	

Allgemeine Lageinformationen

Naturliebende Landschaft, sauberes Wasser und klare Luft ziehen Besucher Jahr für Jahr an die "Südliche Boddenküste". Die Stadt Barth finden Sie am südlichen Ufer der durch die Halbinsel Fischland-Darß-Zingst von der Ostsee getrennten Boddenkette. Die Umgebung von Barth lädt zu allen Arten des Wassersports ein und lässt sich ideal mit dem Rad erkunden. Genießen Sie den Sonnenuntergang am Barther Hafen, besuchen Sie das Theater, das Vineta-Museum, das Bibelzentrum oder die Waagenstube. Sie finden ein breites Spektrum an Kunst und Kultur. Vom Turm der St. Marienkirche bietet sich ein herrlicher Blick in die Region

Vor Ort ist eine ortsübliche Kurabgabe zu zahlen.



Entfernungen

Arzt: 500 m

Badestelle/Gewässer: 3 km

Bäcker: 500 m

Bahnhof: 1 km

Geldautomaten/Bank: 500 m

Bushaltestelle: 500 m

Flughafen: 3 km

Krankenhaus/Klinik: 25 km

(Kur-)Park/Wald: 3 km

Restaurant: 500 m

Strand: 12 km

Supermarkt: 500 m

Tourist-Information: 500 m

Wanderweg: 3 km

Zentrum: 500 m

Objekt ID: 32357