

Bernsteinhus

Ferienhaus

Barth



Beschreibung

Zur Ostsee gelangen Sie beispielsweise mit dem Auto, dem Bus, dem Schiff oder dem Fahrrad (Entfernung ca.11km).
Desweiteren gelangt man zur malerischen Boddenküste in lediglich 0,4 km.

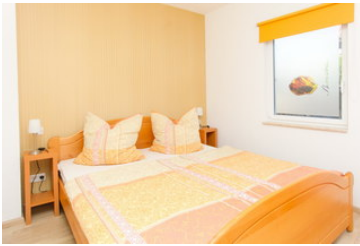
Besonders für Fahrradfahrer stehen hervorragend ausgebaute Fahrradwege zur Verfügung. Ein Fahrradverleih befindet sich lediglich 400 Meter von unserer Ferienwohnung entfernt. Der Bahnhof und der Busbahnhof sind 350 Meter entfernt. Zum Einkaufen und Flanieren lädt die 300 Meter entfernte Innenstadt ein. Bei jedem Wetter außerdem Sehenswert: Das Bibelzentrum (350m) mit der berühmten 1. Niederdeutschen Barther Bibel von 1588.

Außerdem 20 min bis Stralsund. Ein Besuch des Ozeaneums Deutschland's größtem Aquariums lohnt sich ebenfalls.

Erbaut: 2014

Bernsteinhus





Das Bernsteinhus ist für 2- 5 Personen ausgelegt.

Der Eingangsbereich (Flur) verbindet den Wohn- und Kochbereich mit dem Bad. Vom Wohnraum erreicht man das Schlafzimmer. Hier gibt es neben einem Doppelbett 180x200cm und einer Aufbettungsmöglichkeit 80x195cm eine Möglichkeit bei Bedarf den nächtlichen Sternenhimmel zu sehen (zus. Dachfenster elektr. bedienbar).

Im Wohnraum gibt es eine Doppelbettcouch (Liegefläche 180x200cm sehr gemütlich, auch für XXL geeignet), eine Einbauküche und einen Übergang zur Terrasse.

Das Bad ist exklusiv ausgestattet sowie mit Dusche, WC und Waschmaschine.

Das Ferienhaus hat eine moderne Heizungsanlage. Außerdem kann über WLAN im Internet mit eigenem Laptop kostenfrei gesurft werden. Weiterhin erfährt man viel Wissenswertes zum Bernstein.

Außen: PKW-Stellplatz mit eigener Grundstückzufahrt im Gästecarport.

Terrasse mit 6 Sitzplätzen, Schirm, Grill.

Für die Kinder Kinderspielplatz mit Baumhaus, Buddelkiste, Maltafel, Fußballtor, Doppelschaukel und div. Spielzeug mit auf dem Grundstück.

Der Urlauberdoublecarport besitzt einen verschließbaren Fahrradschuppen Sicherheit und Schutz für Ihre Fahrzeuge!!

Kostenlose Nutzung von bis zu 4 Fahrrädern!! + Kinderfahrrad, Dreirad

Ausstattung:

Wohnen: HD-TV 3D (Sat), Radio/Hifi, Wireless Lan,

Küche: Kühlschrank, Geschirrspüler, Mikrowelle, Kaffeemaschine, Wasserkocher, Geschirr/Besteck

Bad: WC, Waschbecken, Dusche, Waschmaschine

Schlafzimmer: für 2-3 Personen

Sonstiges: Nichtraucher,

kinderfreundlich/(Kinderspielgeräte vorhanden)

Bettwäsche/Handtücher 5,00 € p.P. zubuchbar

Ausstattung Zimmer

Größe: 46 qm

Belegung max.: 4

Anzahl Schlafzimmer: 1

WLAN: ja

Nichtraucher: ja

Waschmaschine: ja

Hinweise zu Haustieren

nein

Allgemein: Doppelbett, Fahrradraum abschließbar, familienfreundlich, Heizung, Nichtraucher, Nichtraucherhaus, Schlafsofa, Terrasse

Außenanlage: Parkplatz

Essen & Trinken: Grillmöglichkeit

Küche: Gefriermöglichkeit, Küche (offen), Kühlschrank, Mikrowelle, Spülmaschine

Sanitär: Dusche/WC

Service: Tiere nicht erlaubt, Waschmaschine

Technik: WLAN, TV - Flachbild

Allgemeine Lageinformationen

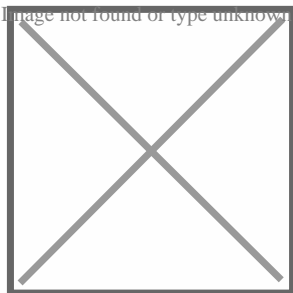
Barth , Fischland-Darß-Zingst , Mecklenburg-Vorpommern , Deutschland

Die Stadt Barth ist das östliche Tor zur Ostsee und zu der Halbinselgruppe Fischland, Darss sowie Zingst. Sie liegt direkt an der malerischen südlichen Boddenküste, welche der Halbinsel Darß vorgelagert ist.

Die Ostsee ist nur knapp 11 km entfernt. Mit ihren für unsere Region typischen kilometerlangen feinen Sandstränden gehört sie zu den schönsten Badestränden an der Ostseeküste.

In der Altstadt und der unmittelbaren Umgebung von Barth finden Sie vielfältige Einkaufsmöglichkeiten. Abends lädt die Hafemarina zum flanieren ein, wo Sie den Tag dann beim Anblick eines intensiven Sonnenuntergangs ausklingen lassen können. Von der Anlegestelle fahren täglich Schiffe nach Zingst und in der Saison geht es von Barth aus auch nach Hiddensee. Kleine Segeltouren zum Beispiel auf den alten hölzernen Zeesbooten werden direkt am Hafen angeboten. Außerhalb der Stadtmauern findet das Auge Ruhe beim Anblick der weiten Boddenküsten, der Felder und den dunklen Wäldern, die zu Fuß oder mit dem Rad zu erreichen sind. Viel Spaß beim Entdecken einer noch weitgehend unberührten Natur...Besonders in den goldenen Herbsttagen, kann man im Barther Umland den Kranichzug beobachten. Viele Kraniche rasten hier und sammeln sich zum Zug gen Süden. Verschiedene Beobachtungspunkte zu Kranichrastplätzen sind frei zugänglich.

Vor Ort ist eine ortsübliche Kurabgabe zu zahlen.



Entfernungen

Arzt: 2 km

Autobahn: 35 km

Badestelle/Gewässer: 3 km

Bäcker: 700 m

Bahnhof: 1 km

Krankenhaus/Klinik: 25 km

Radweg: 500 m

Restaurant: 1 km

Schwimm-/Spaßbad: 25 km

Strand: 13 km

Supermarkt: 2 km

Tourist-Information: 700 m

Wanderweg: 500 m

Zentrum: 500 m

Objekt ID: 45849