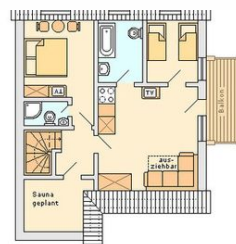
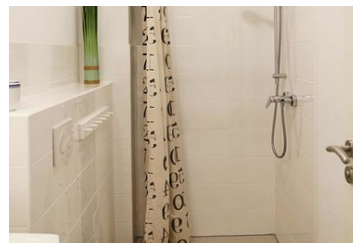
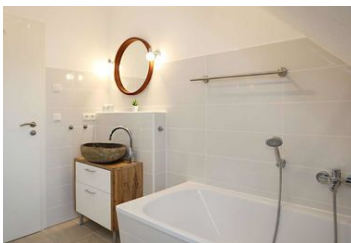
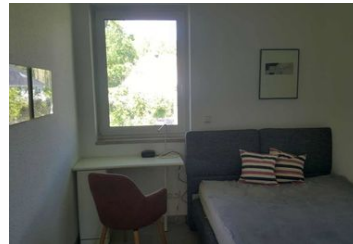


Haus Eichenkrone

Ferienhaus

Fuhlendorf



Beschreibung

Haus Eichenkrone ist Teil eines Doppelhauses. Es liegt an der südlichen Boddenküste und am Nationalpark Vorpommersche

Boddenlandschaft in reizvoller, waldreicher Landschaft.

Der Bodstedter Bodden ist ca. 1 km (große Badestelle), die Ostsee 10 km entfernt. Abseits vom Trubel der Seebäder erreichen Sie diese schnell, auch über ein gut ausgebautes Radwegenetz.

Das Haus ist aufgrund der Anzahl der Schlafzimmer und des großzügigen Wohn- und Essbereichs sehr gut für generationenübergreifende Ferien oder Urlaub mit Freunden geeignet.

Das Ferienhaus wird nur als ganze Einheit vermietet, so dass Sie es jeweils alleine bewohnen, auch wenn Sie nur mit wenigen Personen kommen.

Die Hauseingänge und Terrassen des Doppelhauses liegen so weit voneinander getrennt, dass der Charakter eines Einfamilienhauses weitgehend erhalten bleibt.

Am Grundriss lässt sich erkennen, dass das Haus mehr oder weniger unabhängig von einander bewohnbar ist. Acht (aber auch 10) Personen finden ausreichend Platz. Zusätzlich gibt es ein bis zwei Kinderbetten.

Im Parterre befinden sich der 37 m² große Wohnraum mit offener Küche, ein Abstellraum mit Waschmaschine, zwei Schlafzimmer und ein behindertenfreundliches Duschbad. Es ist hier gut möglich, mit Rollator oder Rollstuhl zurecht zu kommen.

Im OG gibt es einen großen Wohn-Schlafrum mit Schlafcouch (1,40 m), Küchenzeile und Fernseher, ein kleines Schlafzimmer mit zwei einzeln stehenden Betten sowie ein Bad mit Wanne und Dusche.

Weiter befindet sich oben ein separates Schlafzimmer (Gaubenzimmer) mit eigenem Duschbad, das bei Anmietung für nur 6 Personen nicht (nur auf Anfrage) zur Verfügung steht.

Ein Balkon rundet das Angebot in der oberen Wohnung ab und lädt zum Frühstücken in der Ostsonne ein.

Bitte haben Sie Verständnis, dass das Rauchen im Haus nicht gestattet ist.

Unterschiedliche Gartenmöbel, Sonnenschirm, Grill, Feuerkorb sowie ausreichende Parkflächen sind ebenfalls vorhanden. Ein Spielplatz mit einer Joop-Outdoor-Tischtennisplatte, Sitzmöglichkeiten, einem Spielhaus, einer Tellerschaukel und einer Hängematte laden zum Verbleiben auf dem großen Grundstück ein.

Und auch Ihre Vierbeiner werden sich bei so viel Auslauf wohl fühlen. An jedem Haus steht Ihnen eine eingezäunte Fläche zur Verfügung.

Natürlich können Sie das gesamte Grundstück mit seinen großen Grasflächen, den uralten Kiefern und dem hellen Birkenwäldchen nutzen.

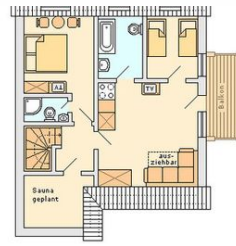
Bei 4 Personen steht Ihnen die Parterrewohnung (ca. 76 m²) mit zwei Schlafräumen, Kinderbett, einem Duschbad, großem Wohnbereich mit moderner Küche, Terrasse und eingezäuntem Garten zur Verfügung. Sie bewohnen das Haus alleine.

Bei 6 Personen haben Sie die Parterrewohnung und im Obergeschoss einen Schlafrum mit zwei einzeln stehende Betten und das große Wohn-Schlafzimmer mit einer 1,40 m breiten Schlafcouch sowie ein Bad mit Badewanne und Dusche.

Bei 8 Erwachsenen kommt zu den zuvor genannten Räumen noch ein großes Schlafzimmer mit Boxspringbett und Kinderbett sowie einem eigenen Duschbad hinzu.

Haus Eichenkrone





Haus Eichenkrone ist Teil eines Doppelhauses. Es liegt an der südlichen Boddenküste und am Nationalpark Vorpommersche Boddenlandschaft in reizvoller, waldreicher Landschaft.

Der Bodstedter Bodden ist ca. 1 km (große Badestelle), die Ostsee 10 km entfernt. Abseits vom Trubel der Seebäder erreichen Sie diese schnell, auch über ein gut ausgebautes Radwegenetz.

Ausstattung Zimmer

Größe: 130 qm

Belegung max.: 8

Anzahl Schlafzimmer: 4

Tiere willkommen: ja

WLAN: ja

Nichtraucher: ja

Hinweise zu Haustieren

Haustiere erlaubt

Allgemein: Balkon, Heizung, Hochstuhl, Nichtraucher, Schreibtisch, Terrasse, Wohn/Schlafrum komb.

Außenanlage: Parkplatz

Essen & Trinken: Grillmöglichkeit

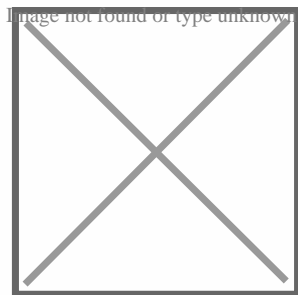
Freizeit: Tischtennis

Küche: Backofen, Gefriermöglichkeit, Mikrowelle, separate Küche, Spülmaschine

Service: Internet im öff. Bereich, Safe, Safe, Tiere willkommen

Technik: CD-Player, DVD-Player, WLAN

Allgemeine Lageinformationen



Entfernungen

Strand: 1.5 km

Zentrum: 7 km

Objekt ID: 51-159680